

Social Media Marketing Diplomlehrgang

Kursnr.
23BTEL0067

Kurstermin

📅 18.07.2024 bis
18.11.2024

Unterrichtsdetails

Einstieg jederzeit möglich - Zugang ab Freischaltung für 12
Monate
400 Unterrichtseinheiten

Unterrichtsort

Interaktive Lernumgebung

Lernformat

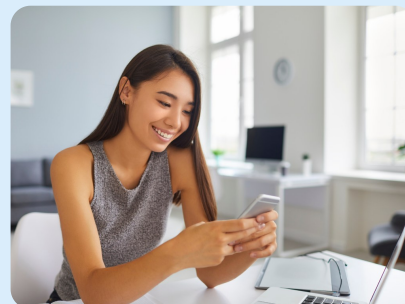
E-Learning

Preis

€ 990,-

Förderpreis

€ 690,-



Alle Preise inkl. 10% USt.

Bitte beachten Sie die Rabatt- und Förderbedingungen. Mehr Informationen finden Sie unter [bfi.wien](https://www.bfi.wien).

Das erwartet Sie

Social Media Marketing spielt eine zentrale Rolle für Unternehmen jeglicher Branche und Größe; umso wichtiger werden professionelle Steuerung, Content-Planung und Evaluation dieser Aktivitäten. In diesem Diplomlehrgang im E-Learning-Format erlernen Sie in Theorie und Praxis die Grundlagen des digitalen Marketings. Sie erfahren, wie Sie Social Media-Plattformen für Kampagnen nutzen, Influencer-Marketingstrategien entwickeln und erfolgreiche Websites planen. Außerdem setzen Sie sich mit Brand Management, Content Marketing, Social Commerce und Neuromarketing auseinander.

Inhalte

- Digital Marketing
- Social Media & Influencer Marketing
- Brand Creation
- Content Marketing & Storytelling
- Social Commerce
- Neuro und Emotional Selling

Nutzen und Karrieremöglichkeiten

- Sie definieren und analysieren die Bedeutung von Online-Marketing im digitalen Zeitalter.
- Sie kennen die verfügbaren Social Media-Plattformen bzw. Online-Kanäle und deren Funktion als potentes Kommunikations- und Marketing-Tool.
- Sie wissen, welche Kriterien eine moderne Website erfüllen muss, um Traffic, Leads und Verkäufe zu generieren.
- Sie entwickeln Strategien, um bestehende konventionelle Marketingmaßnahmen durch digitale Kommunikation zu ergänzen bzw. zu ersetzen.
- Sie sind in der Lage, die gesetzten Maßnahmen im digitalen Marketing zu evaluieren.
- Sie können sich im Bereich von Social Media Marketing beruflich weiterentwickeln.

Abschluss

Der Lehrplan stellt eine profunde Weiterbildung in dem von Ihnen gewählten Bereich sicher. Die selbstständige, interaktive und multimediale Erarbeitung vertieft die Lerninhalte nachhaltig.

Nach erfolgreichem Abschluss erhalten Sie das BFI Wien Diplom und dokumentieren dadurch offiziell Ihr Können.

Voraussetzungen

Eigener PC/Laptop sowie Internetzugang.

Alle Lehrinhalte und Lernunterlagen werden digital zur Verfügung gestellt.

Zielgruppe

- Einsteiger:innen, die sich fundierte Einblicke in alle Aspekte des Social Media Marketings verschaffen wollen
- Personen, die die gängigen Online-Kanäle für digitales Marketing nutzen und erfolgreiche Websites erstellen wollen
- Beschäftigte in Marketing- und Kommunikationsabteilungen und Junior Brand Manager:innen, die relevante Plattformen für Social Media Marketing-Maßnahmen identifizieren, den passenden Content für verschiedene Plattformen erstellen und damit ihre Kampagnenziele strategisch planen und erreichen wollen
- Führungskräfte, die Social Media Marketing besser verstehen und ihre Kompetenzen mit einem Diplom aufwerten wollen
- Personen mit dem Wunsch nach beruflicher Veränderung bzw. dem Start in den Bereich Social Media Marketing

Bitte beachten Sie

- Der Diplomlehrgang findet zu 100% ortsungebunden und online statt. Keine Präsenztermine.
- Auch die Prüfungen finden ausschließlich online statt. Sie bestimmen die Termine.
- Anmeldung und Start jederzeit: Ihre Zugangsdaten werden Ihnen nach Zahlungseingang per Mail übermittelt (binnen 2-3 Bankwerktagen).
- Der Diplomlehrgang ist auf eine Kursdauer von vier Monaten zugeschnitten. Um Ihnen eine flexible Einteilung zu ermöglichen, ist der Zugang ab Freischaltung des Lehrgangs jedoch für 12 Monate aktiviert.
- Der Diplomlehrgang ist in Module gegliedert. Jedes Modul wird mit einer Modulprüfung abgeschlossen; im Anschluss daran erhalten Sie sofortiges Feedback.
- Sie haben für die gesamte Kursdauer die Möglichkeit, die/den Kursleiter:in für inhaltliche und technische Unterstützung digital zu kontaktieren.
- Mittels Chat und Forum auf der Lernplattform können Sie sich jederzeit mit anderen Kursteilnehmer:innen austauschen und vernetzen.

- Wichtig: Klären Sie bitte die Zusage zur Individualförderung im Rahmen Ihrer Bildungskarenz vor Kursanmeldung mit Ihrer/m AMS-Berater:in ab.

Bei jeder Fördervereinbarung ist Lehrgangsbeginn und -ende vorab mit ihrem jeweiligen Fördergeber zu fixieren sowie auf die Möglichkeit einer Verlängerung der Lehrgangsdauer zu verzichten.

Im Zeitraum von vier Monaten (reguläre Kursdauer) beträgt der wöchentliche Aufwand mindestens 20 Stunden.